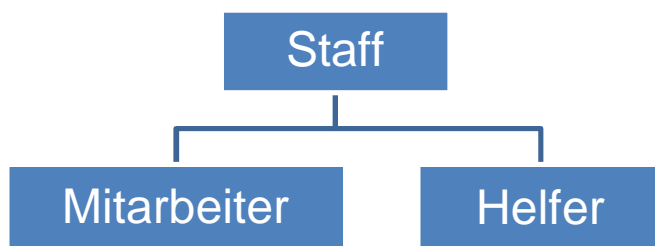


Factsheet Staff

Wir freuen uns, das du dich für die Mitarbeit als Staff beim Roverschwert 2010 interessierst.

Struktur Staff



Mitarbeiter

Direkt dem jeweiligen Ressortleiter unterstellt, ein Mitarbeiter arbeitet vor und während dem Roverschwert im jeweiligen Ressort mit *Helfer*

Ist nur während dem Roverschwert aktiv (inklusive Auf- und Abbau). Ein Helfer wird einem Ressort zugeteilt, oder arbeitet im Ressort Staff im Staffpool.

Leistungen für alle Staff:

- 3 Mahlzeiten am Tag
- Helfer / Mitarbeiter T-Shirt
- Offizieller Roverschwert Becher
- Platz für dein Zelt
- Staff Party (nach dem Roverschwert)
- SBB Rail Ticket für die Anreise mit dem ÖV
- Vergütung von Spesen (Nur Mitarbeiter)

Kosten für Helfer:

CHF 75.00 (Während Anlass, Helfer nur Auf- und Abbau kostenlos)

Nach dem Einsatz (Checkout) wird je nach Arbeitszeit und Bilanz ein Betrag rückerstattet (Max. CHF 50.00)

Kosten für Mitarbeiter, Ressortleiter (OK)

CHF 25.00

Fragen ?

Bei Fragen wende dich doch an den Ressortleiter Staff:

Christof Walker v/o Gromit
staff@roverschwert.ch

www.roverschwert.ch

